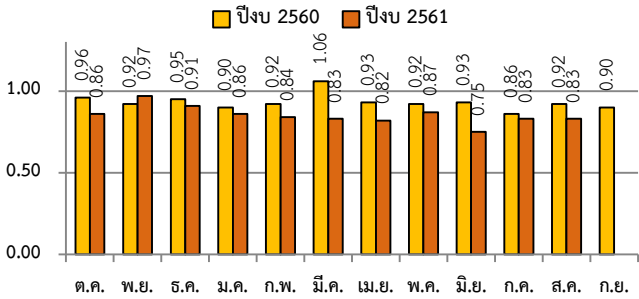
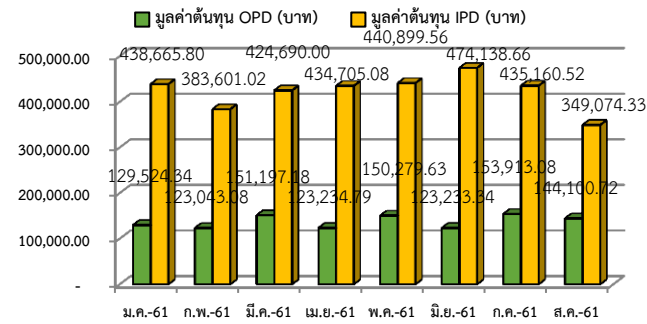


## ดัชนี Case Mix Index (CMI)

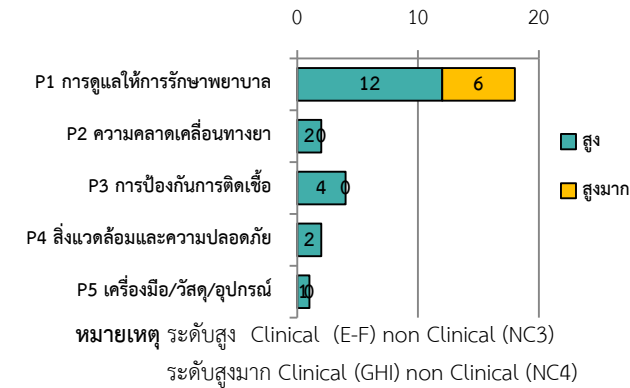


หมายเหตุ คัดจากจำนวนผู้ป่วยใน 1,253 ราย จาก D/C ทั้งหมด 1,253 ราย

## มูลค่าต้นทุนการเข้าปฎิชีวนะ



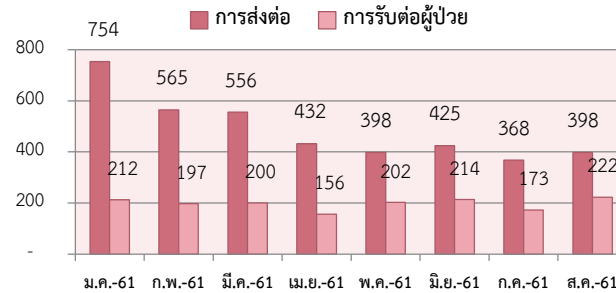
## ระดับความเสี่ยง



## ข้อมูลอุบัติเหตุจราจร

อุบัติเหตุจากรถจักรยานยนต์	จำนวน 221 ราย
อุบัติเหตุจากรถยนต์	จำนวน 20 ราย
อุบัติเหตุจากยานยนต์สามล้อ	จำนวน 12 ราย
อุบัติเหตุจากรถจักรยาน	จำนวน 8 ราย
อุบัติเหตุคนเดินเท้า	จำนวน 5 ราย
อุบัติเหตุจากรถโดยสาร	จำนวน 1 ราย

## ข้อมูลการรับ-ส่งต่อผู้ป่วย



# ข้อมูลสถิติ

## STATISTICAL DATA

ประจำเดือนสิงหาคม 2561

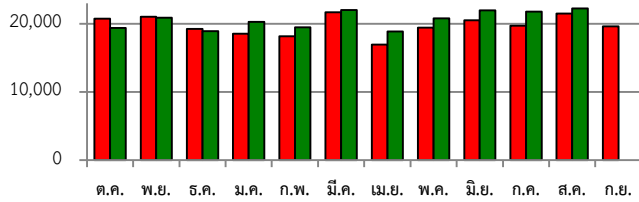


## ข้อมูลการให้บริการผู้ป่วยนอก



ในเดือนสิงหาคม 2561 มีผู้ป่วยนอกที่เข้ารับบริการทั้งหมด 15,164 คน 22,264 ครั้ง เฉลี่ย 928 ครั้งต่อวัน

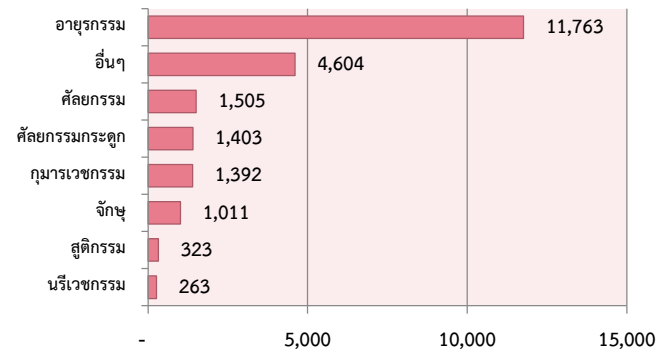
■ ปีงบประมาณ 2560 ■ ปีงบประมาณ 2561



### สิทธิการรักษาของผู้ป่วยนอก

สิทธิการรักษา	จำนวน	ร้อยละ
ประกันสุขภาพถ้วนหน้า	14,530	65.26
ข้าราชการ/รัฐวิสาหกิจ	1,981	8.90
อปท.	238	1.07
ประกันสังคม	2,250	10.11
อื่นๆ	3,265	14.66

### ผู้ป่วยนอกจำแนกตามกลุ่มงาน(ครั้ง)

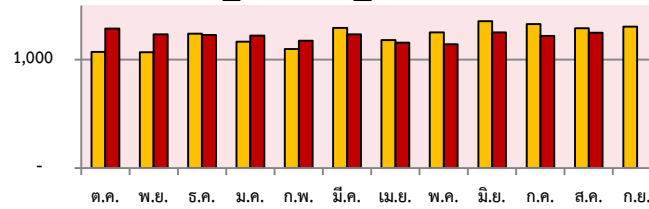


## ข้อมูลการให้บริการผู้ป่วยใน

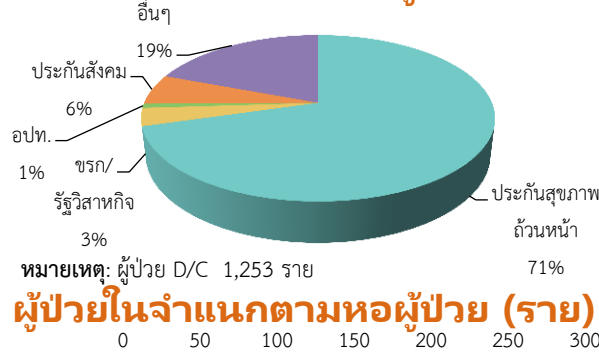


ผู้ป่วยในที่เข้ารับบริการทั้งหมด (Admit) 1,249 ราย เฉลี่ยวันละ 155 ราย วันนอนเฉลี่ยต่อคน 3.86 อัตราการครองเตียง 77.69

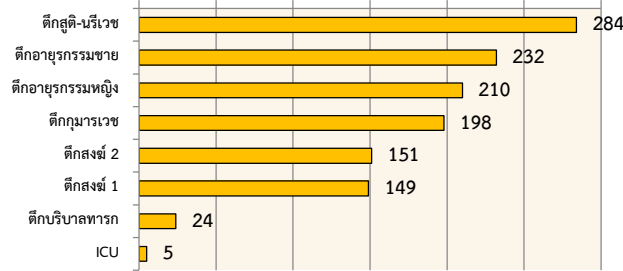
■ ปีงบประมาณ 2560 ■ ปีงบประมาณ 2561



### สิทธิการรักษาของผู้ป่วยใน



### ผู้ป่วยในจำแนกตามหอผู้ป่วย (ราย)



หมายเหตุ: ผู้ป่วย D/C 1,253 ราย

## อันดับโรคสูงสุดผู้ป่วยนอก

- 1 HT 1,438 visit
- 2 DM 1,328 visit
- 3 CKD 571 visit
- 4 Cataract 551 visit
- 5 Muscle strain 450 visit

หมายเหตุ: วิเคราะห์จาก Principal diagnosis

## อันดับโรคสูงสุดผู้ป่วยใน

- 1 Pneumonia 85 ราย
- 2 Acute bronchitis 42 ราย
- 3 Gastroenteritis 42 ราย
- 4 Cataract 34 ราย
- 5 Cerebral infarction 31 ราย

หมายเหตุ: วิเคราะห์จาก Principal diagnosis