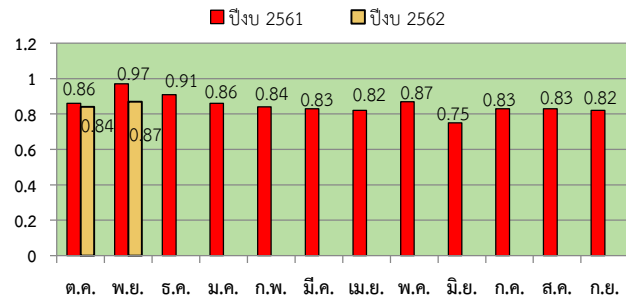
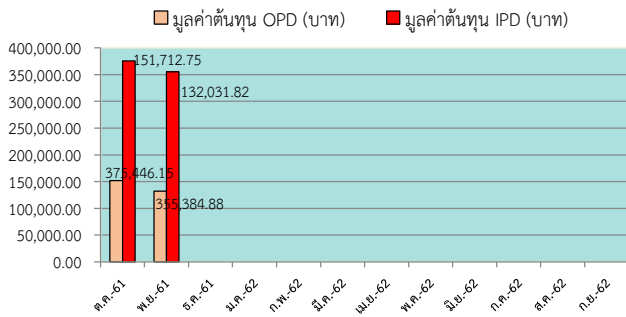


## ดัชนี Case Mix Index (CMI)

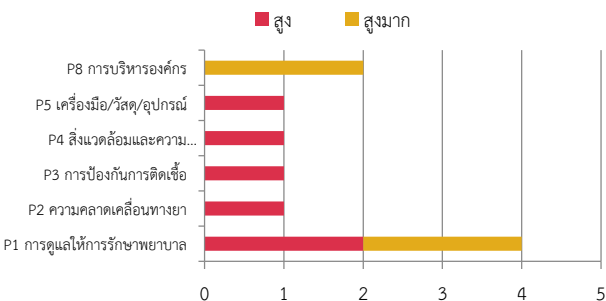


หมายเหตุ คัดจากจำนวนผู้ป่วยใน 1,151 ราย จาก D/C ทั้งหมด 1,151 ราย

## มูลค่าต้นทุนการใช้จ่ายปฏิชีวนะ



## ระดับความเสี่ยง



หมายเหตุ ระดับสูง Clinical (E-F) non Clinical (NC3)

ระดับสูงมาก Clinical (GHI) non Clinical (NC4)

## ข้อมูลอุบัติเหตุจราจร

อุบัติเหตุจากรถจักรยานยนต์ จำนวน 234 ราย

อุบัติเหตุจากรถยนต์ จำนวน 36 ราย

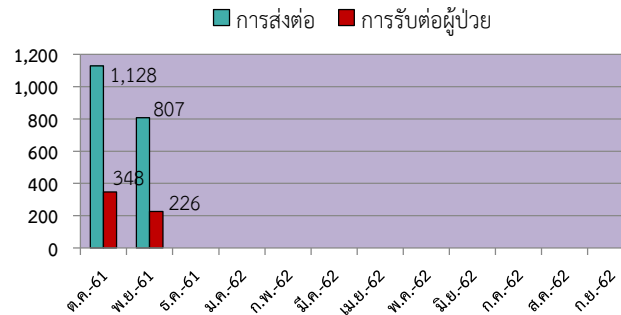
อุบัติเหตุจากยานยนต์สามล้อ จำนวน 17 ราย

อุบัติเหตุจากรถจักรยาน จำนวน 9 ราย

อุบัติเหตุคนเดินเท้า จำนวน 5 ราย

อุบัติเหตุจากรถโดยสาร จำนวน 0 ราย

## ข้อมูลการรับ-ส่งต่อผู้ป่วย



# ข้อมูลสถิติ

STATISTICAL DATA

ประจำเดือนพฤศจิกายน 2561

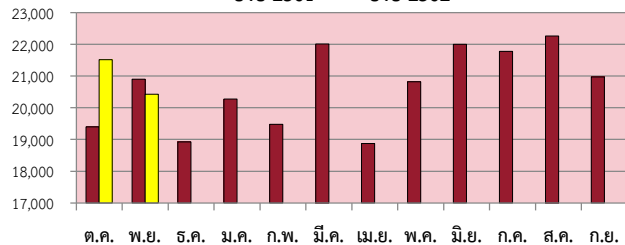


## ข้อมูลการให้บริการผู้ป่วยนอก



ในเดือนพฤศจิกายน 2561 มีผู้ป่วยนอก  
ที่เข้ารับบริการทั้งหมด 14,013 คน  
20,427 ครั้ง เฉลี่ย 844 ครั้งต่อวัน

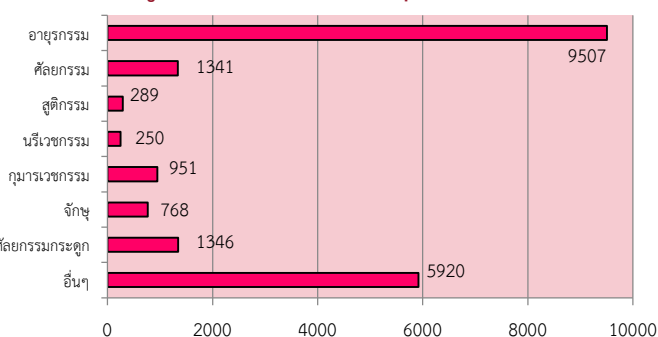
■ ปีงบประมาณ 2561 ■ ปีงบประมาณ 2562



### สิทธิการรักษาของผู้ป่วยนอก

ประเภทสิทธิ	จำนวน	ร้อยละ
ประกันสุขภาพถ้วนหน้า	12,176	63.38
ข้าราชการ/รัฐวิสาหกิจ	1,776	9.24
อปท.	214	1.11
ประกันสังคม	2,061	10.73
อื่น ๆ	2,985	15.54

### ผู้ป่วยนอกจำแนกตามกลุ่มงาน(ครั้ง)

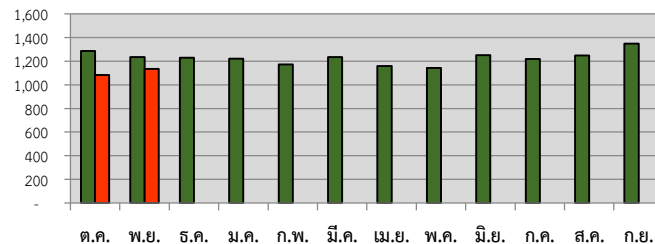


## ข้อมูลการให้บริการผู้ป่วยใน

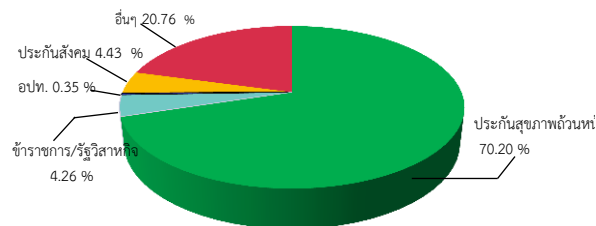


ผู้ป่วยในที่เข้ารับบริการทั้งหมด  
(Admit) 1,136 ราย เฉลี่ยวันละ  
146 ราย วันนอนเฉลี่ยต่อคน 3.84  
อัตราการครองเตียง 72.78

■ ปีงบประมาณ 2561 ■ ปีงบประมาณ 2662

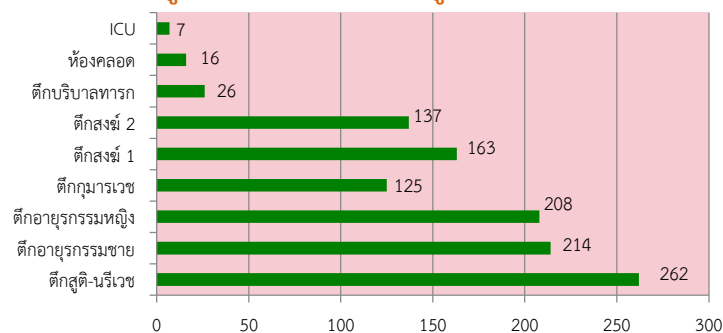


### สิทธิการรักษาของผู้ป่วยใน



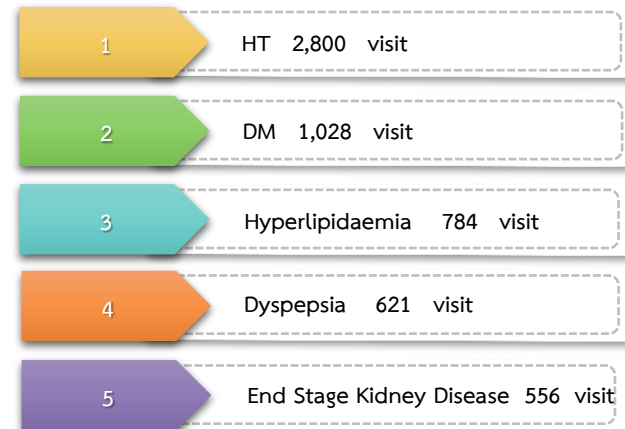
หมายเหตุ: ผู้ป่วย D/C 1,151 ราย

### ผู้ป่วยในจำแนกตามหอผู้ป่วย (ราย)



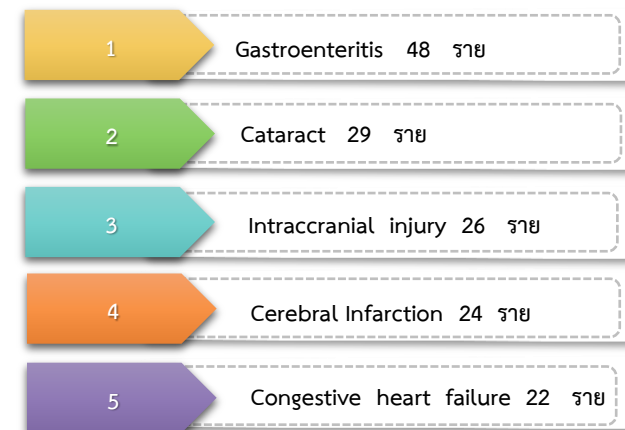
หมายเหตุ: ผู้ป่วย D/C 1,151 ราย

## อันดับโรคสูงสุดผู้ป่วยนอก



หมายเหตุ: วิเคราะห์จาก Principal diagnosis

## อันดับโรคสูงสุดผู้ป่วยใน



หมายเหตุ: วิเคราะห์จาก Principal diagnosis