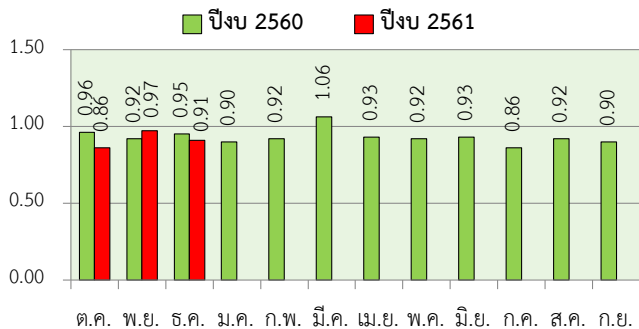


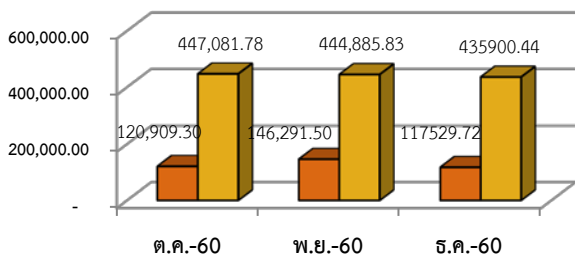
ดัชนี Case Mix Index (CMI)



หมายเหตุ จำนวนผู้ป่วยใน D/C 1,271 ราย

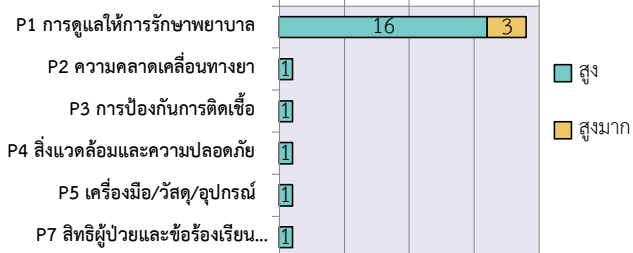
มูลค่าการใช้จ่ายสุขภาพ

■ มูลค่าต้นทุน OPD (บาท) ■ มูลค่าต้นทุน IPD (บาท)



ระดับความเสี่ยง

0 5 10 15 20

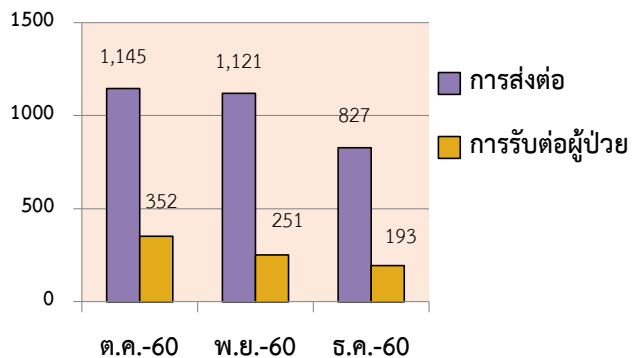


หมายเหตุ ระดับสูง Clinical (E-F) non Clinical (NC1)
ระดับสูงมาก Clinical (GHI) non Clinical (NC4)

ข้อมูลอุบัติเหตุจราจร

อุบัติเหตุจากรถจักรยานยนต์	จำนวน 371 ราย
อุบัติเหตุจากรถยนต์	จำนวน 32 ราย
อุบัติเหตุจากรถยนต์สามล้อ	จำนวน 3 ราย
อุบัติเหตุจากรถจักรยาน	จำนวน 5 ราย
อุบัติเหตุคนเดินเท้า	จำนวน 4 ราย
อุบัติเหตุจากรถบรรทุกเล็ก/รถตู้	จำนวน 2 ราย
อุบัติเหตุจากรถบรรทุกหนัก	จำนวน 1 ราย

ข้อมูลการรับ-ส่งต่อผู้ป่วย



ข้อมูลสถิติ

ประจำเดือนธันวาคม 2560

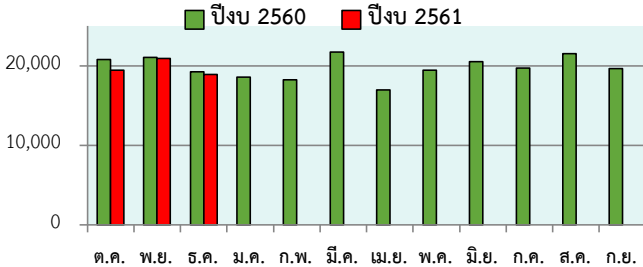


งานสารสนเทศทางการแพทย์
โรงพยาบาลแก่ง เบอร์ดิดต่อภายใน 143

ข้อมูลการให้บริการผู้ป่วยนอก



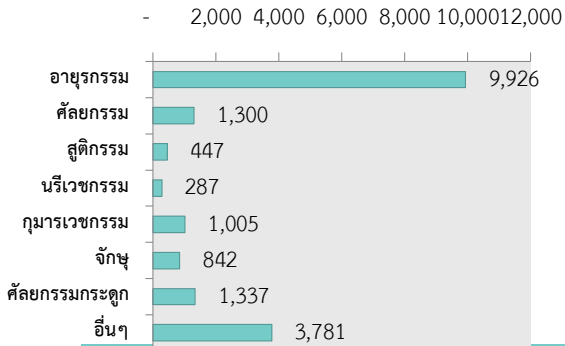
ในเดือนธันวาคม 2560 มีผู้ป่วยนอก
ที่เข้ารับบริการทั้งหมด 13,325 คน
18,925 ครั้ง เฉลี่ย 789 ครั้งต่อวัน



สิทธิการรักษาของผู้ป่วยนอก

ประเภท	จำนวน	ร้อยละ
ประกันสุขภาพถ้วนหน้า	12,705	67.13
ข้าราชการ/รัฐวิสาหกิจ	1,793	9.47
อปท.	176	0.93
ประกันสังคม	1,742	9.20
อื่น ๆ	2,509	13.26

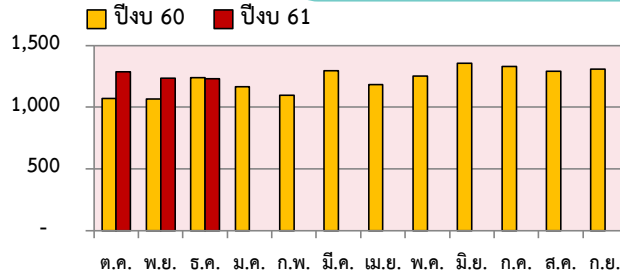
ผู้ป่วยนอกจำแนกตามกลุ่มงาน(ครั้ง)



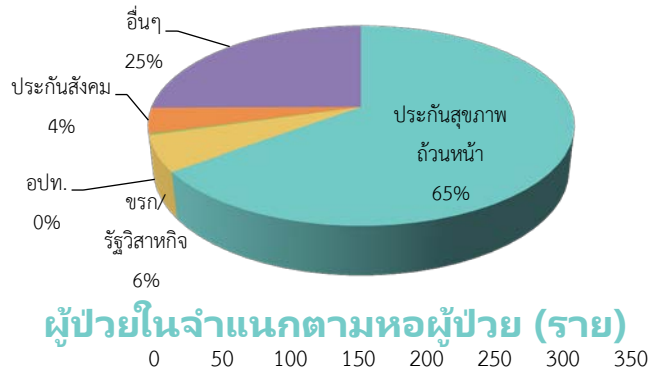
ข้อมูลการให้บริการผู้ป่วยใน



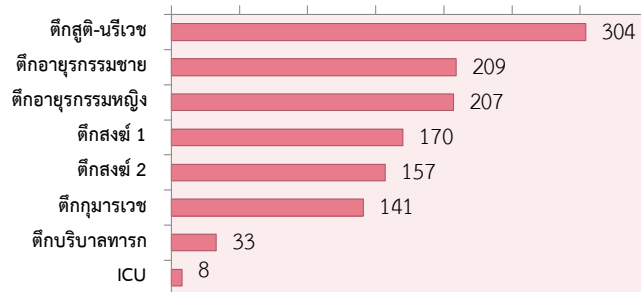
ผู้ป่วยในที่ได้รับการทั้งหมด
(Admit) 1,229 ราย เฉลี่ยวันละ
149 ราย วันนอนเฉลี่ยต่อคน 3.62
อัตราการครองเตียง 74.39



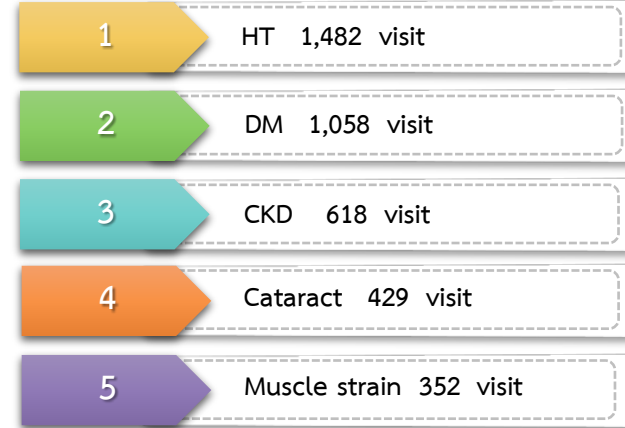
สิทธิการรักษาของผู้ป่วยใน



ผู้ป่วยในจำแนกตามหอผู้ป่วย (ราย)

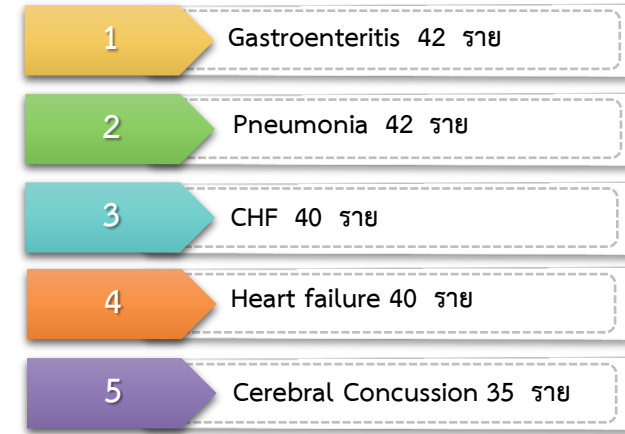


อันดับโรคผู้ป่วยนอก



หมายเหตุ: วิเคราะห์จาก Principal diagnosis

อันดับโรคผู้ป่วยใน



หมายเหตุ: วิเคราะห์จาก Principal diagnosis